

Technische Daten, N-Baureihe

Données techniques, gamme N

Technical Data, N Range



1992

Nestal N Series.max

Technische Daten

Données techniques

Technical data

NETSTAL-Modell		NETSTAL 88				NETSTAL 90			
Internationale Größenbezeichnung International size rating		800 H - 85		600 H - 115		900 H - 170		900 H - 235	
Gewicht Weight	kg	4500				4700			
Antriebsleistung Driving power	kW	15 / 22 / 30				15 / 22 / 30		22 / 30	
Betriebsdruck Operating pressure	bar	140				140			
Ölfüllung Oil filling	l	220				250			
Schließkraft Clamping force	kN	600				900			
Einbauhöhe Mould space	mm	100 - 300 / 200 - 400 / 300 - 500				100 - 400 / 200 - 500 / 300 - 600			
Öffnungshub Opening stroke	mm	100 - 250				125 - 300			
Säulenabstand Daylight between tie-bars	mm	305 x 280				360 x 360			
Trockenlaufzeit Dry cycle (Euromap)	s	0,88				1,2			
Hub; Spritzschalt Stroke, injection unit	mm	300				300			
max. Einspritzgeschwindigkeit max. injection speed	mm/s	500 ¹ 1800		500 ¹ 1400		500 ¹ 1300		500 ¹ 1400	
Düsenanpresskraft Nozzle contact force	kN	41,2				41,2			
Schnecke ϕ mm Screw ϕ mm	20 D 25 D	24 -	28 -	32 32	37,5 -	32 32	37,5 -	40 40	45 -
Heizleistung Heating capacity	20 D 25 D	6,1 -		10,3 13,3		10,3 13,3		13,4 20,5	
Meßdruck Injection pressure	bar	2266	1856	1569	1142	1839	1412	1559	1236
Volumen Volume	cm ³	98	51,7	73,9	101,5	88,4	121,4	150,7	190,8
Drehzahl max. Max. r.p.m.	z	400				150 / 250 / 400		250 / 420 / 690	
Drehmoment max. Max. torque	Nm	135				530 / 320 / 190		530 / 320 / 190	

¹ mit SYCAP

¹ with SYCAP

² Drehzahlen ändern je nach Antriebsleistung.
Bei SYCAP auf max. 500 min⁻¹ begrenzt.

³ Screw r.p.m. change depending on installed driving power

NETSTAL 150		NETSTAL 200		NETSTAL 300		Modèle NETSTAL			
1500 H - 360	1500 H - 580	2000 H - 820		3000 H - 1750		Désignation internationale			
7500		14000		16000		kg	Poids		
22 / 30 / 37 / 45	30 / 37 / 45	45 / 55 / 75		55 / 75		kW	Puissance d'entraînement		
140		140		140		bar	Pression au système		
320		320		320		l	Quantité d'huile		
1500		2000		3000		kN	Force de fermeture		
200 - 470 / 400 - 870		200 - 500 / 285 - 720		250 - 600 / 480 - 800		mm	Épaisseur du moule		
190 - 427		200 - 480		250 - 590		mm	Course d'ouverture		
460 x 460		510 x 430		641 x 530		mm	Passage entre colonnes		
1,4		1,7		2,4		s	Cycle à vide (EuraMap)		
300		470		470		mm	Course, unité d'injection		
500 ¹ 900	500 ¹ 650	500 ¹ 690		500 ¹ 600		m/s	Vitesse max. d'injection		
61,9		75		75		kN	Appui de la buse		
40 40	45 -	50 50	55 55	60 -	70 70	90 -	20 D 25 D mm et vis		
16,8 20,5	23,3 31,4	23,3 31,4		28,2 38,5		kW 20 D 25 D	vitesse max. d'injection		
1778	1403	1814	1499	1751	1471	1803	1380	bar	Pression d'injection
201	254,4	320	387,2	465	554	908,6	1286	cm ³	Volume
180 / 330 / 420	240 / 440 / 650	190 / 320 / 610		140 / 250 / 320		min ⁻¹	Rotation de la vis ²		
750 / 420 / 320	750 / 420 / 320	1290 / 780 / 440		2060 / 1120 / 860		Nm	Couple moteur, max.		

¹ avec SYCAP

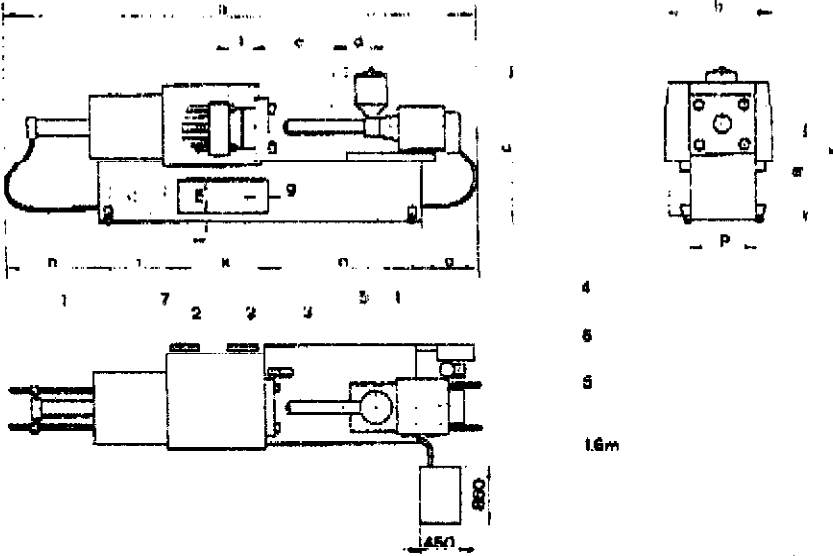
² Nombres de tours changeant, suivant entraînement.
Limite à 300 min⁻¹ pour SYCAP.

Nestal N Series.max

Hauptabmessungen

Mesures principales

Principal Measurements

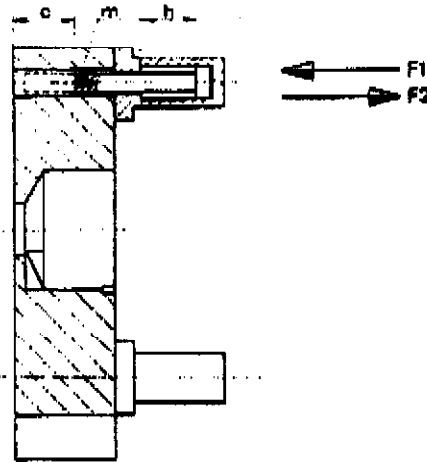
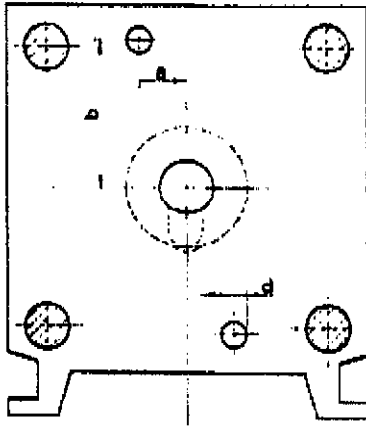


NETSTAL-Modell	NETSTAL 80		NETSTAL 90		NETSTAL 150		NETSTAL 200	NETSTAL 300	
Internationale Bezeichnung	600 N-85	600 N-115	900 N-170	900 N-235	1500 N-360	1500 N-560	2000 N-620	3000 N-1720	
a (h)	20 D	4793	4871	5375	5464	7230	7440	8878	9104
a (h)	25 D	-	5057	5461	5568	7330	7520	7102	8444
a (h ₂)	20 D	4843	6021	5425	5814	7430	7640	7102	8304
a (h ₂)	25 D	-	5107	5811	5818	7530	7720	7418	8614
b		1428		1520		1870		1683	1683
c		1890		2015		2250		2290	2330
d		330		300		300		470	470
e	20 D	841	819	819	997	997	1482	1482	1700
e	25 D	-	990	990	1204	1204	1837	1837	2045
h		100-300		100-400		200-470		200-500	250-600
h ₂		200-400		200-500		400-670		285-720	450-800
g		10		10		50		25	25
h (h ₁)		840		875		1220		1380	2078
h (h ₂)		890		925		1420		1580	2272
i		530		530		780		1102	1102
k		873		1140		1543		1249	1449
l		245		245		285		190	194
m		520		520		580		510	506
n		1510		1815		2075		3185	3185
o	20 D	1040	1218	1015	1104	1510	1720	15	435
o	25 D	-	1304	1101	1208	1610	1800	235	775
p		604		535		810		1440	1440
q		1200		1230		1405		1309	1438
r		1675		1775		1975		2100	2100
1		8 x HLM 12-80		8 x HLM 18-85		9 x HLM 18-85		9 x HLM 18-85	
2									
3		Air							
4			+		+		+		-
5			-		-		-		+
6			+		+		+		-
7			-		-		-		+

**Düsenseitiger
Ausstosser**

**Ejecteur
coté buse**

**Nozzle side
ejector**

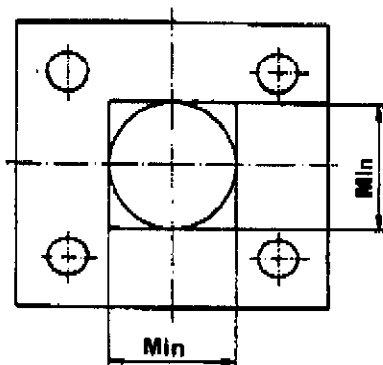


	a mm	b mm	d mm	c mm	h mm	m mm	F1 kN	F2 kN
NETSTAL 80	65	240	20	130	100	M 12	2 x 9,9	2 x 5,5
NETSTAL 150	65	285	36	170	120	M 18	2 x 23,3	2 x 14,4
NETSTAL 200	65	315	45	150	100	M 20	2 x 27,4	2 x 9,9
NETSTAL 300	65	400	50	190	120	M 20	2 x 30,6	2 x 14,2

**Minimale
Werkzeugdurchmesser**

**Diamètre minimum
des moules**

**Minimum
mould diameter**

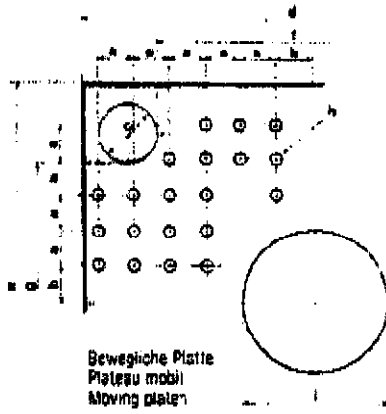


	Min
NETSTAL 80	160
NETSTAL 80 (25 D)	160
NETSTAL 150	200
NETSTAL 200/300	270
NETSTAL 1570/300	315
	390

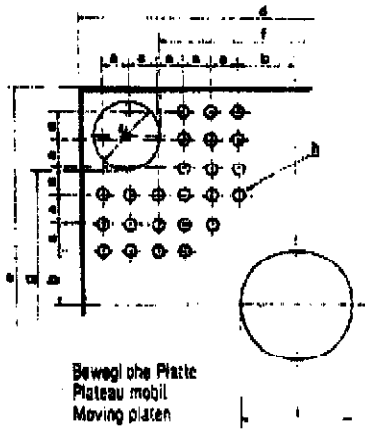
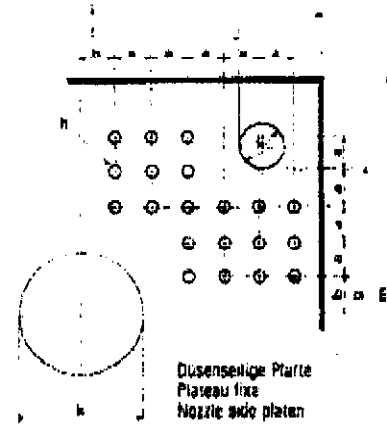
Werkzeuganschlussmasse

**Mesures de fixation
des moules**

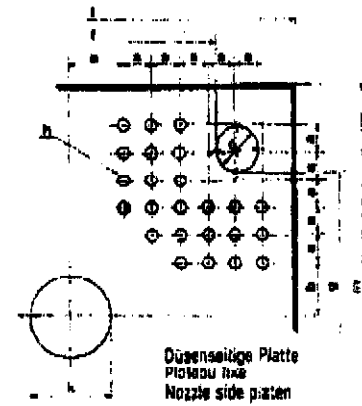
**Mould fixing
dimensions**



NETSTAL 60



NETSTAL 90

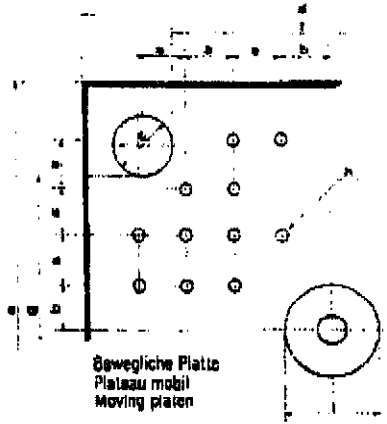


	a	b	c	d	e	f	g	h	i	k	l	m
NETSTAL 60	66	66	60	400	400	505	200	M 12 x 41/30	140 H7	120 H7	400	530
NETSTAL 90	35	70	86	450	548	360	300	M12 x 41/30	140 H7	120 H7	500	620

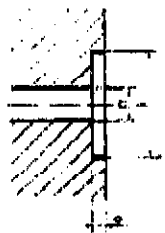
Werkzeuganschlussmasse

Mesures de fixation des moules

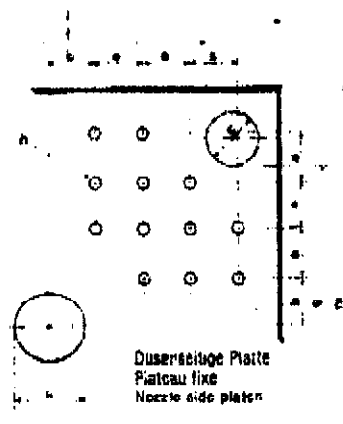
Mould fixing dimensions



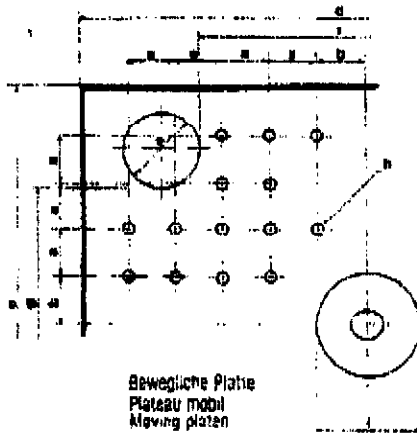
Bewegliche Platte
Plateau mobile
Moving plate



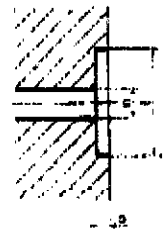
NETSTAL 150



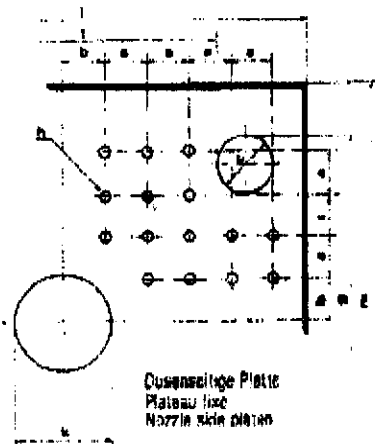
Düsenseitige Platte
Plateau fixe
Nozzle side plate



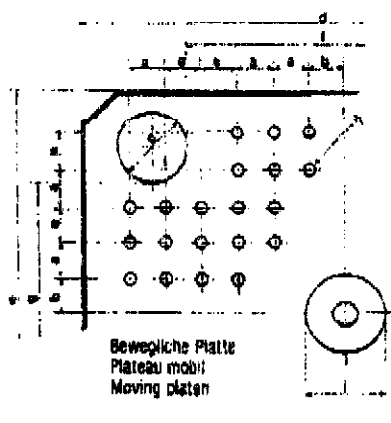
Bewegliche Platte
Plateau mobile
Moving plate



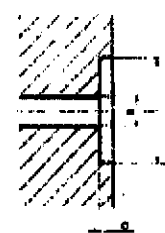
NETSTAL 200



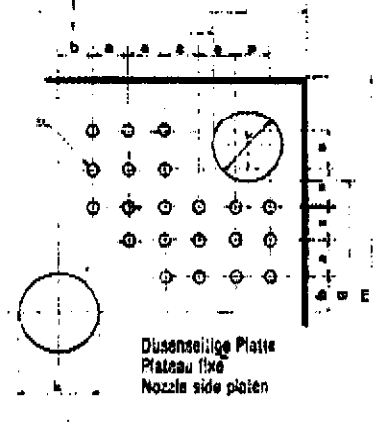
Düsenseitige Platte
Plateau fixe
Nozzle side plate



Bewegliche Platte
Plateau mobile
Moving plate



NETSTAL 300



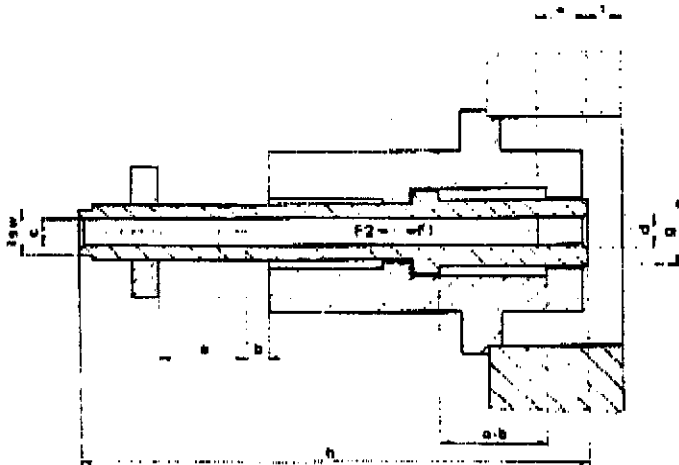
Düsenseitige Platte
Plateau fixe
Nozzle side plate

	a	b	c	d	e	f	g	h	i	k	l	m	n	o
NETSTAL 150	70	70	88	720	723	460	480	M16 x 51/40	140 H7	120 H7	600	605	45	20
NETSTAL 200	70	70	84	640	704	510	430	M16 x 51/40	160 H7	160 H8	810	794,5	45	20
NETSTAL 300	70	70	117	1030	875	641	530	M20 x 57/45	160 H7	160 H8	995	920	45	20

Zentralausstosser

Ejecteur central

Central ejector



	F1 kN	F2 kN	a+b mm	a mm	b mm	c mm	d	e mm	f mm	g mm	h mm	i sw mm
NETSTAL 80 ①	10,8	11	75	55	20	17,5	M 20	29	115	45	330	24
NETSTAL 90 ①	14,8	11	100	80	20	17,5	M 20	29	130	45	395	24
NETSTAL 200 ②	40,5	18,7	150	150	0	28	M 30	50	196	80	847	41
NETSTAL 300 ②	70,1	23,1	175	175	0	32	M 36	59	225	100	755	46

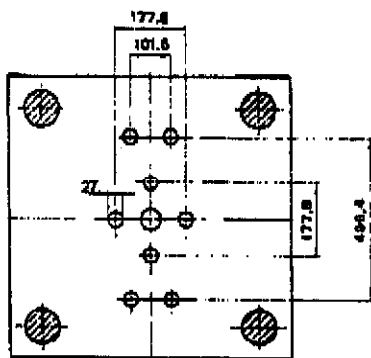
① Basisausrüstung / Equipement de base / basic execution

② Sonderausrüstung / Execution spéciale / Special execution

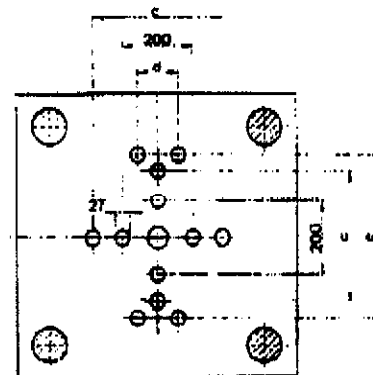
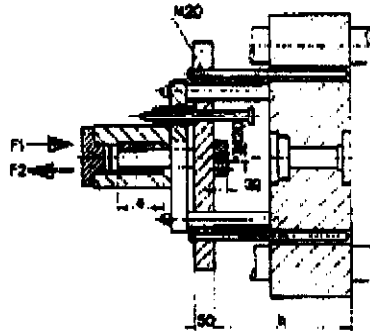
Plattenausstosser

Ejecteur à plateau

Platen ejector



NETSTAL 150



	F1 kN	F2 kN	a mm	b mm	c mm	d mm	e mm
NETSTAL 80 ①	27	14	0-75	278	-	-	-
NETSTAL 150 ②	40,5	26,9	0-120	335	-	101,8	498,4
NETSTAL 200 ②	53,0	20,8	0-150	441	350	100	400
NETSTAL 300 ②	79,4	25,5	0-175	580	380	100	400

① Sonderausrüstung

② Basisausrüstung
Equipement de base
Basic equipment